



# Classification

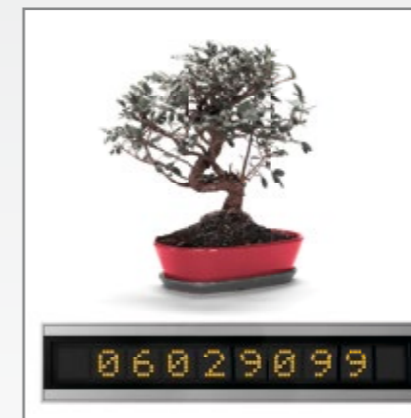
# ASSIST4

Software, consultancy and services for global trade and supply chain management

**AEB** ■■■■

## — Rätt varukod automatiskt

Snabb. Enkel. IT-supporterad. AEB:s ASSIST4 Classification har en självlärande algoritm som underlättar klassificering av artiklar.





## — Korrekt klassificering har alltför länge varit en konst i sig

Att känna till den rätta varukoden är av avgörande betydelse för att garantera säkerhet, efterlevnad och kostnadseffektivitet inom global handel. Säkerhet - eftersom korrekt klassificering är väsentlig för att fastställa om dina varor omfattas av exportförbud eller restriktioner. Efterlevnad - eftersom du behöver rätt varukod för att fastställa de rätta importtullarna och undvika problem med tullmyndigheter. Och kostnadseffektivitet - eftersom utnyttjande av avtal om förmånshandel också är sammankopplat med produkter med vissa varukoder.

Att identifiera rätt statistiskt nummer har alltid varit en utmaning, men hos många företag ägnas detta inte den uppmärksamhet som det krävs. Många företag saknar en etablerad process för klassificering av produkter, och ofta begränsas denna kunskap endast till några få anställda. Med tanke på hur oerhört viktiga varukoderna är, förtjänar denna situation att uppmärksammas av alla som ansvarar för logistik, tullhantering och efterlevnadsfrågor. Den typ av IT-system som nu är standard för många andra processer inom global handel och logistik har fram tills nu inte funnits för denna uppgift.

ASSIST4 Classification förändrar allt detta! Detta innovativa verktyg tillhandahåller effektivt stöd vid klassificering av dina produkter. Systemet föreslår den mest troliga varukoden, kontrollerar kodens giltighet och informerar automatiskt om de beroende-

förhållanden som finns för vissa varukoder. Du har alltid tillgång till aktuell nomenklatur för varor och kan göra en fulltextsökning på alla nyckelord. Detta gör att du kan skapa en sorts "grunddata för material" där man alltid kan hitta samtliga relevanta globala handelsdata. Eftersom ASSIST4 Classification har konstruerats som ett självlärande system kommer de föreslagna klassificeringarna att bli bättre och mer exakta med tiden, så dina metoder för att hitta rätt varukod kommer automatiskt att förbättras.

## — Bakgrund: hur man (på det gamla sättet) hittar rätt kod

Alla som har ansvarat för att sätta rätt varukod på produkter vet att det inte är lätt. Det kräver ofta en hel del envishet och uthållighet i kombination med en viss detaljnoggrannhet och erfarenhet.

Ibland är det inte så svårt att hitta rätt kod men ofta krävs omfattande arbete med att gå igenom alla rubriker och underrubriker, anmärkningar och undantag, för att därefter besluta vilken beskrivning som passar bäst.

Ditt företag står inför denna uppgift varje gång du lägger till en ny produkt till din portfölj, när KN-koden ändras i början av varje år, eller när en helt ny uppsättning världsomfattande sexsiffriga varukoder introduceras efter en omfattande reform av det harmoniserade systemet - vilket inträffar cirka vart sjunde år.

De personer som ansvarar för tullhantering inom ditt företag måste säkerställa att samtliga artiklar tilldelas rätt varukod. Detta utgör en viktig del av att säkerställa korrekt och lagenlig

handläggning av import och export. Varukoden används av tullmyndigheter för att fastställa skatter och tullavgifter, och den utgör även grunden för deklara-tionskraven vid import och export.

### **Systemet: avdelning, kapitel, rubrik, underrubrik**

De förordningar som styr klassificering av gods kan ofta verka komplicerade för utomstående, men det finns en logik i hierarkin av avdelningar, kapitel, rubriker och underrubriker. Genom att en artikel tilldelas en unik varukod är det möjligt för myndigheter att fastställa vilka punktskatter, momsavgifter vid import och tullavgifter som gäller. Klassificering utgör även grunden för riskbedömning. För de flesta varor kan varukoden avstämmas mot sök-systemet för att fastställa korrekt kontrollnummer för export. Detta är i sin tur viktigt för att man ska veta huruvida varan omfattas av ett exportförbud eller kräver utförseltillstånd. Tulltaxan omfattar tusentals nummer och hundratals sidor i tryckt format.

### **Vår idé: förenklad klassificering och intelligent analys**

Det är dock inte nödvändigt för varje företag att känna till hela nomenklaturen. Ofta kan hela kapitel uteslutas beroende på vilken typ av verksamhet du bedriver. Till exempel täcker avdelning IV i nomenklaturen livsmedels-produkter medan avdelningarna XI och XII täcker klädbranschen, så en skotillverkare kan fokusera på de senare avdelningarna och bortse från den förra.

### **Ett exempel: ny produkt i sortimentet**

Föreställ dig att en skotillverkare introducerar en ny pjäxa. En ny produktlinje innebär vanligtvis innovation med avseende på material, produktion eller fysiska egenskaper. Detta är bra för företaget - men utgör en utmaning vid klassificering. Gäller den gamla varukoden fortfarande? Det är detta som nu måste fastställas genom en noggrann undersökning av produkten och en analys av det "avsedda användningsområdet" och de "fysiska egenskaperna". Den nya pjäxan används för vintersporter, så tillverkaren kan leta efter varukoden i avdelning XX, kapitel 95, under "sportartiklar".

Pjäxan tillverkades främst av plast. I tulltaxans register hittar skotillverkaren "Plaster och plastvaror" under avdelning VII, kapitel 39. Men avdelning XII, kapitel 64 hänvisar till

"Skodon, damasker o.d.". Tillverkaren måste nu avgöra huruvida pjäxorna ska anses vara vattentäta skodon. Är yttersulorna och överdelarna gjorda av gummi eller plast? Är överdelarna "varken fästade vid sulan eller hopfogade genom sömnad, nitning, spikning, skruvning, pluggning eller liknande förfarande"?

Om detta är fallet är varukoden som inleds med 6401 korrekt. Eller tillhör pjäxorna kategorin "Andra skodon med yttersulor och överdelar av gummi eller plast", som t.ex. skodon för sport och idrott? Här hittar tillverkaren varukoden 64021210 för skidskor.



## — ASSIST4 Classification: snabb klassificering på ett enkelt sätt

En IT-lösning kan inte överta ansvaret för det slutgiltiga beslutet: det är alltid dina anställda som måste avgöra om den föreslagna varukoden faktiskt är den som bäst passar produkten. Men det finns en IT-lösning som erbjuder genvägar till produktklassificering tack vare automatiska jämförelser med troliga varukoder – ASSIST4 Classification.

### Alla informationskällor

ASSIST4 Classification utnyttjar samtliga tillgängliga källor som innehåller information om din vara. De främsta bland dessa källor är grunddata för material i ditt ERP-system (affärssystem) och dina specifikationer för design, material and produktion.

### Olika klassificeringsstrategier

Flera sökstrategier används för att „experimentera“ med olika metoder i syfte att identifiera varukoden. Resultaten jämförs och utvärderas. Systemet tillämpar sedan olika kriterier och viktningar för att kunna föreslå en eller flera varukoder som vardera har ett tillhörande sannolikhetsvärde.

### Åtkomst till fulltext

ASSIST4 Classification optimerar klassificeringsprocessen genom att erbjuda visning av fulltext och sökning av hela varunomenklaturen så att användare kan söka beskrivningar av kapitel och rubrik och snabbt fatta rätt beslut.

### Office (Kontoret)

Office erbjuder en genväg till klassificering av produkter och en översikt av samtliga klassificeringsrelaterade data.

### Classification

Här återfinns all viktig klassificeringsinformation: material, nomenklatur, EU:s förteckning över produkter med dubbla användningsområden (dual-use, sv. förkortning PDA).

### Master Data (Grunddata)

Innehåller följande:

- EU:s förteckning över produkter med dubbla användningsområden
- Fotnoter
- Anmärkningar
- Grupper av länder
- Personer
- Söksystem

### User Administration (Användaradministration)

Här kan du anpassa rättigheter och åtkomst.

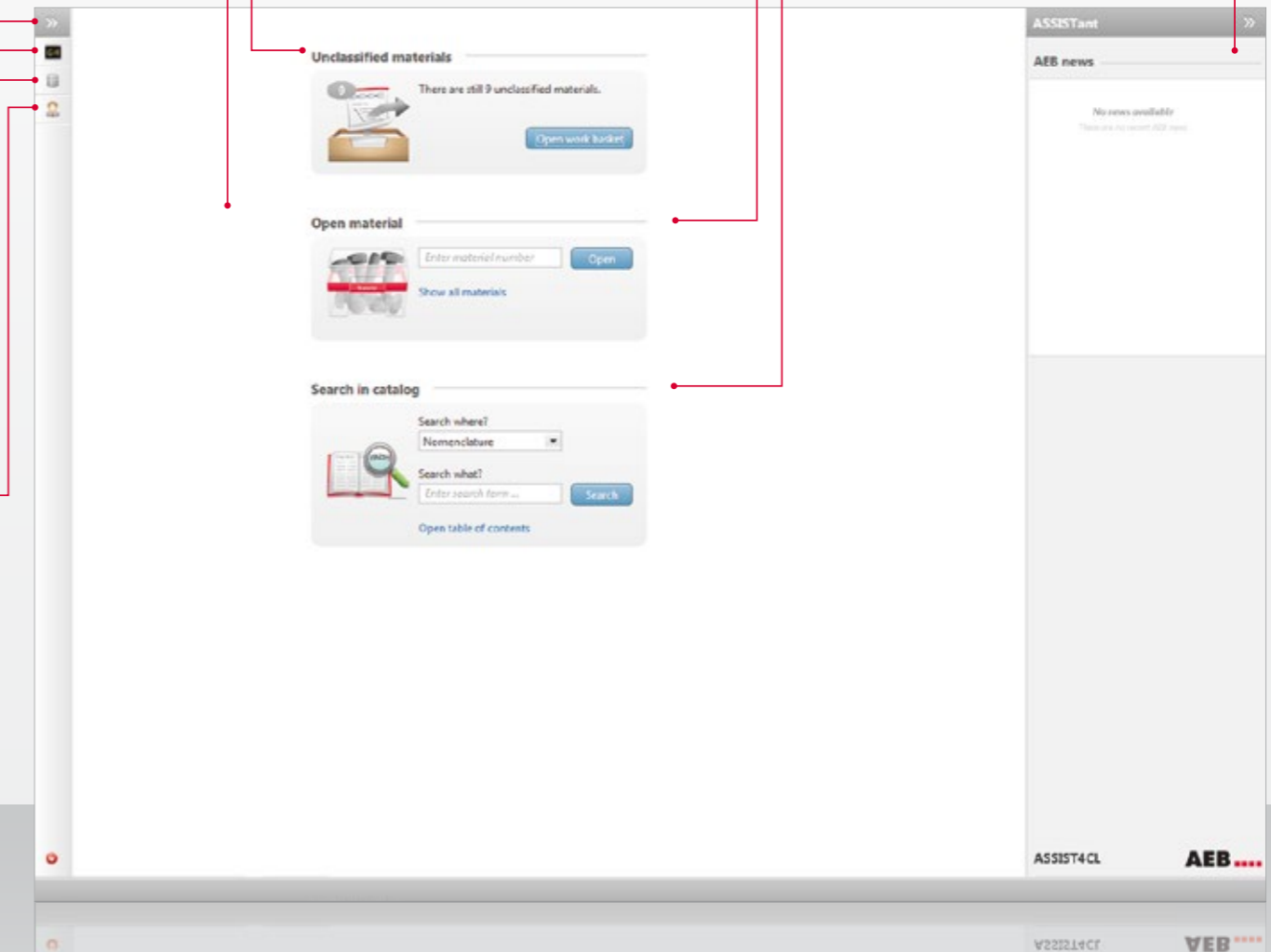
**Desktop (Skrivbordet)**  
Skrivbordets widgetar tillhandahåller genvägar till viktiga funktioner.

**Unclassified Materials (Oklassificerade material)**  
Arbetslistan visar alla material som inväntar klassificering.

**Materials (Material)**  
Du kan söka efter klassificerade material eller varor som ännu inte klassificerats.

**Search (Sök)**  
Du kan söka i både nomenklaturen och EU:s förteckning över produkter med dubbla användningsområden (PDA).

**ASSISTant (Assistenten)**  
ASSISTant hjälper dig med arbetet.



## — Rätt varukod - snabbt. Så här fungerar det:

### Metod 1: Varukoder för liknande varor



Sökningen baseras på likheter i materialbeskrivningen. Beskrivningen av en ny produkt eller ett nytt material jämförs med material som tidigare klassificerats. Matchande varukoder föreslås och kan sedan användas.

### Metod 2: Nyckelord



ASSIST4 Classification identifierar varukoderna med hjälp av nyckelord som kan anpassas och definieras enligt verksamhetens specifika behov. Produktens egenskaper kan till exempel definieras som nyckelord. Du ges sedan förslag i form av kapitel och rubriker vars materialbeskrivningar innehåller de angivna nyckelorden.

### Metod 3: Jämförelse med tidigare klassificerat material



När en ny artikel definieras och tilldelas egenskaper, som t.ex. produktgrupp, storlek eller användningsområde, jämför ASSIST4 Classification dessa nya data med artiklar som redan har definierats och klassificerats. En lista över motsvarande varukoder visas sedan.

### Metod 4: Fulltextsökning



ASSIST4 Classification jämför de nya artiklarna med den TARIC-integrerade tulltaxan. ASSIST4 Classification hämtar sina data direkt från leverantörerna av TARIC/tulltaxan vilket innebär att informationen alltid är den senast aktuella.

### Metod 5: Sjävlärande ASSIST4-algoritm



Det avgörande argumentet: ASSIST4 Classification har förmåga till självläring. En sofistikerad algoritm hjälper programvaran att "minnas" klassificeringar som redan accepterats som korrekta. När en ny artikel läggs till tar programvaran med vissa sannolikheter och tidigare klassifikationer i beräkningen. Varukoder kan även föreslås utifrån

produktens egenskaper. Den artikelinformation som anges i ERP-systemet – produktgrupper, tekniska egenskaper, material, etc. – används för att definiera ett regelverk som i sin tur används för att analysera och föreslå de lämpliga varukoderna. Programvaran blir "smartare" vilket innebär att de varukoder som föreslås genomgår en ständig förbättring.

#### Förr:

- Läs, bläddra, jämför, kontrollera produktens egenskaper
- Gör en online-sökning i TARIC
- Läs kommentarer och rubrikbeskrivningar
- Sök råd från produktionspersonal eller leverantörer

#### Nu:

- Alla tillämpliga regler och förordningar visas med ett enda klick: nomenklatur med kommentarer om avdelningar och kapitel, dokumentkoder, förklaringar, anmärkningar, fotnoter, söksystem...
- Regelbundna uppdateringar av data-innehåll säkerställer att systemet alltid är aktuellt och innehåller de senaste versionerna av relevanta förordningar
- Automatiska förslag på varukoder som grundats på en jämförelse av egenskaper och definierade nyckelord
- WIDGETAR - små verktyg inom programmet – vägleder dig genom ASSIST4 Classification Central hantering av samtliga globala handelsdata

# Export



## — Nyckeln till lagenlig export

**Att hitta rätt dual-use kod för produkter med dubbla användningsområden (PDA) påminner om hur man hittar rätt varukod. Korrekt klassificering med dual-use kod är väsentlig för att säkerställa att dina exporterade varor är säkra och att exporten sker enligt gällande lagar. Numret används för att kontrollera om varor omfattas av exportrestriktioner, om de kräver en exportlicens och huruvida de kan exporteras överhuvudtaget.**

Det är ditt ansvar att identifiera dual-use kod när du lägger till en ny produkt, komponent, reservdel eller liknande till ditt artikelregister. Du måste kontrollera alla artiklar för att fastställa om de finns med på EU:s förteckning över produkter med dubbla användningsområden och således omfattas av exportförbud eller restriktioner. Och när EU:s förteckning över produkter med dubbla användningsområden ändras eller när nya produkter läggs till, måste du se till att dual-use koden fortfarande stämmer.

### **Snabbare klassificering: från varukod till dual-use kod**

Att ange rätt dual-use kod för en vara är inte enkelt. De många underordnade kategorierna i EU-förteckningen över produkter med dubbla användningsområden, tekniska specifikationer skrivna på juridiskt språk och den rikliga förekomsten av annotationer försvårar uppgiften och gör klassificering till en ofta tidskrävande syssla.

För att förenkla processen har vi inkluderat ett söksystem som baseras på officiella källor som gör det möjligt för dig att söka en varukod och göra en korsreferens till den motsvarande varan i EU:s förteckning över produkter med dubbla användningsområden. På det här viset kan du använda varukoden för att hitta den dual-use kod som gäller för dina varor. Liksom med varukoden hjälper ASSIST4 Classification dig genom att använda söksystemet för att hitta rätt dual-use kod. Även här gäller dock att en IT-lösning inte kan fatta det slutgiltiga beslutet åt dig: i slutändan är det dina anställda som måste avgöra om den föreslagna dual-use koden faktiskt är den som bäst passar produkten.

## — Automatisk klassificering av produkt och varukod. Till och med i SAP®.

Med ATC::Classification från AEB kan du enkelt integrera automatisk klassificering av produkt och varukod i ditt SAP®-system. Plugin-programmet kan inte bara integreras smidigt i standardprocesserna och dialogrutorna för användare i ditt SAP®-system, utan bidrar även med nya funktioner och översikter. ATC::Classification är en standardlösning som fungerar utan att du behöver göra ändringar i systemet, så du slipper krånglet med att uppdatera dina SAP®-system eller ATC::Classification-modulen.

### Hantera varukoder

ATC :: Classification-programmets materialövervakningsfunktion för varukoder tillhandahåller en översikt av alla artiklar i ditt system som inte har tilldelats en varukod. Givetvis kan du även visa alla artiklar med statistiska nummer eller tillämpa andra kriterier som t.ex. anläggnings- eller produktgrupp för att begränsa din sökning. Du kan tilldela en varukod till en eller flera artiklar direkt från själva programmet. Funktionen för samtidig tilldelning innebär att du kan ange produktklassificeringar som gäller för fler än en anläggning. ATC :: Classification stämmer av varukoden mot tulltaxan för att säkerställa att endast giltiga statistiska nummer tilldelas. De data du anger lagras centralt i SAP® materialgrunddata där de sedan finns tillgängliga i andra funktioner.

### Sök och hitta. Snabbt och enkelt.

Här finns en sökfunktion som låter dig växla till förteckningen över alla statistiska nummer och - precis som funktionen i ASSIST4 Classification - genererar förslag på tulltaxeklassificering.

Programvaran tillämpar optimeringsregler för att hitta de lämpligaste statistiska numren och hjälper dig att göra ditt val genom att visa produktenskaper, en sketch, foton, etc. Du kan tillämpa varukoden omedelbart för det valda materialet och även ange det datum som den ska gälla från.

### Klassificering och dokumentkoder

Precis som vid produktklassificering erbjuder ATC :: Classification även materialövervakningsfunktioner som hjälper dig välja korrekt dual-use kod för produkter med dubbla användningsområden samt identifiera de elektroniska exportdeklarationen. Var och en av dessa övervakningsfunktioner fungerar på samma sätt som de funktioner som beskrivs ovan, vilket inkluderar en sökfunktion och möjlighet att tilldela och verifiera dual-use kod.

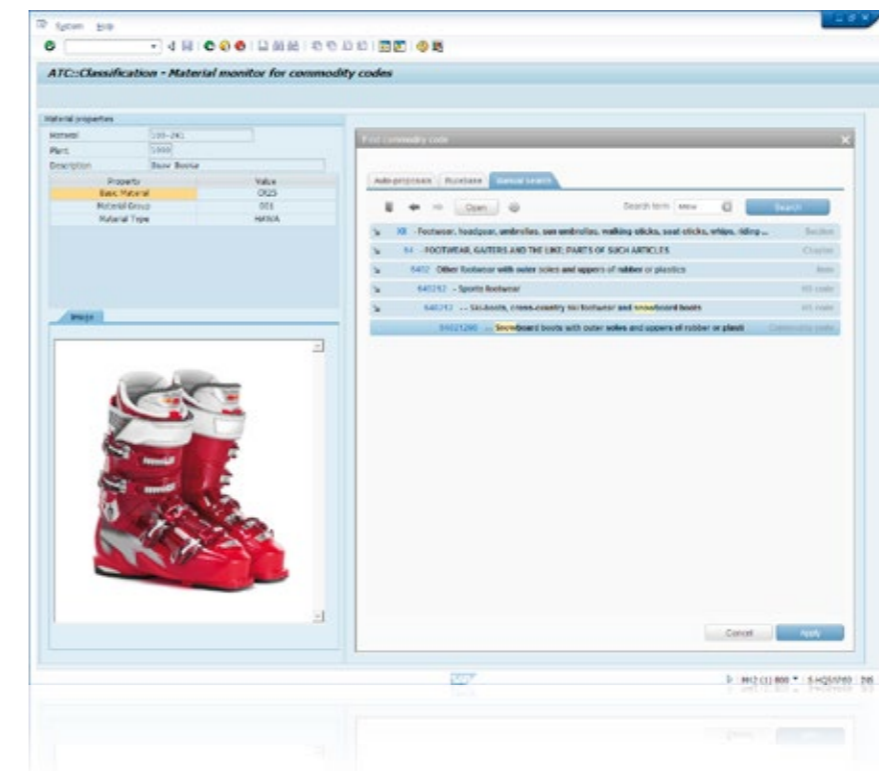
### Underhåll av grunddata på ett enkelt sätt

Oavsett om det handlar om varukoden, dokumentkoder eller dual-use

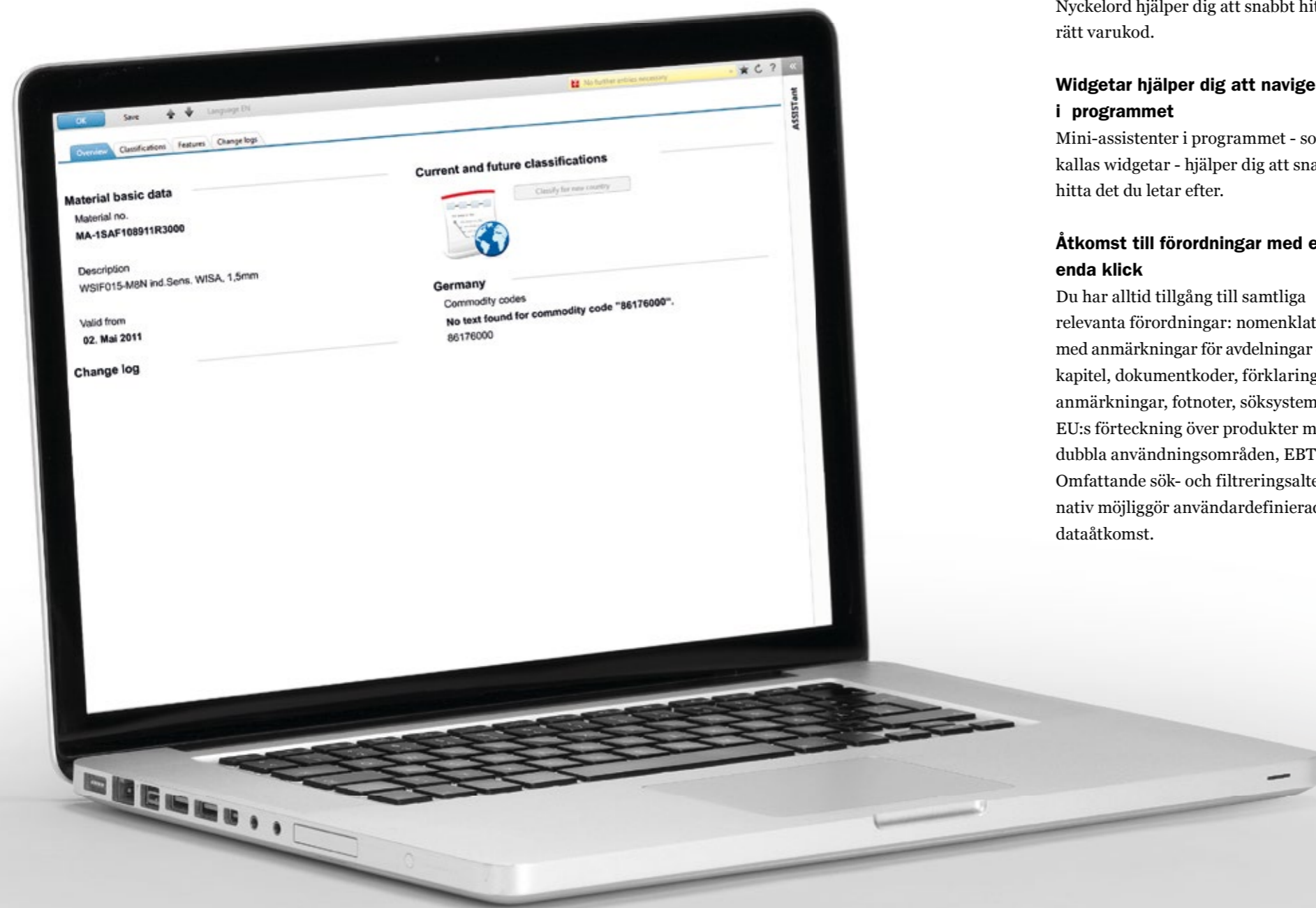
kod för produkter med dubbla användningsområden gör ATC :: Classification det enklare att hantera grunddata i ditt SAP®-system. Du kan tilldela dual-use kod till fler än en anläggning eller till flera artiklar - exempelvis kan samma typ av pjäxor i olika färger tilldelas samma varukod. Programvaran underhåller även TARIC söksystem i SAP® på både

svenska, engelska och tyska, antingen automatiskt eller med hjälp av en rapport, och kan till och med tillhandahålla samtliga varukodsändringar som tillkännages av Tullverket, till exempel i början av ett nytt år. Den motsvarande översikten kan även visa vilka av dina artiklar som påverkas av ändringarna så att du snabbt och enkelt kan hitta de nya

statistiska numren. Slutsats: ATC :: Classification hjälper dig att avsevärt minska den tid du ägnar åt datahantering.







## — ASSIST4 Classification - en snabböversikt av funktioner

### **Automatiserad process sparar tid och ansträngning**

ASSIST4 Classification står för snabb, halvautomatiserad klassificering. Nyckelord hjälper dig att snabbt hitta rätt varukod.

### **Widgetar hjälper dig att navigera i programmet**

Mini-assistenter i programmet - som kallas widgetar - hjälper dig att snabbt hitta det du letar efter.

### **Åtkomst till förordningar med ett enda klick**

Du har alltid tillgång till samtliga relevanta förordningar: nomenklatur med anmärkningar för avdelningar och kapitel, dokumentkoder, förklaringar, anmärkningar, fotnoter, söksystem, EU:s förteckning över produkter med dubbla användningsområden, EBTI ... Omfattande sök- och filtreringsalternativ möjliggör användardefinierad dataåtkomst.

### **Automatiserad datatjänst**

Vi samarbetar med våra innehållsleverantörer för att säkerställa att våra data alltid är aktuella. Ändringar av varukoder, HS-koder eller den kombinerade nomenklaturen återspeglas automatiskt.

### **SAP®-integrering**

ASSIST4 Classification integreras i din SAP®-systemmiljö utan att några ändringar krävs. Plugin-programmet ATC :: gör att du kan köra produktklassificering via ASSIST4 direkt i SAP® utan att växla mellan programmen.

### **Integrering av produktklassificering i import-/exportprocessen**

Ett integrerat söksystem gör det möjligt att hitta rätt dual-use kod för många av de klassificerade varorna och produkterna – vilket är ett förhandskrav för att kunna köra en produktbaserad kontroll av exportkontroll och licenskrav.

### **Viktiga förkortningar - en översikt**

KN – Kombinerad nomenklatur  
HS – Harmoniserat system  
TARIC – Integrerad tulltaxa för  
den europeiska gemenskapen

# — Excellence in supply chain execution has a name: ASSIST4

The basis for efficient **collaboration** in the supply chain. Transparency and performance analysis. End to end.

Organization of your order processing. Overview of your **fulfillment**. Monitoring costs and workflows.

Supports all warehouse and distribution center activities and increases efficiency in your **warehouse processes**.

Streamlined processes in supply chain execution: **transport management** and **freight cost control**.

Business services for all **customs processes** in procurement and distribution. Standardized. Automated. Integrated.

Meet all **risk** and **compliance** requirements. Avoid possible violations and trade securely.



## Visibility & Collaboration Platform

- Integration platform
- Scheduling
- Monitoring
- Alerting
- Process & stock visibility
- Performance analysis & KPIs
- Reporting



## Order Management

- Order entry
- Fulfillment planning & checking
- Processing
- Monitoring & controlling
- Assessment & billing



## Warehouse Management

- Goods-in & goods receipt
- Stock placement, stock transfers
- Cross-docking
- Stock overview & stock checking
- Picking & packing
- Despatch & shipping
- Goods issue
- Mobile applications
- Status cockpit



## Transport & Freight Management

- Shipment consolidation
- Transport preparation
- Transport orders
- Freight cost management
- Freight cost optimization
- Freight invoice auditing
- Simulations



## Customs Management

- Integrated global trade management
- Import
- Export
- Bonded warehouse, IPR, OPR
- EMCS, Intrastat, transit procedures
- Product classification
- Origin & preferences



## Compliance & Risk Management

- Restricted party screening
- Export controls
- License management
- EU & US regulations
- Embargoes
- Critical goods handling
- Customs integration

#### **AEB UK**

Pure Offices | Plato Close  
Tachbrook Park  
Leamington Spa  
Warwickshire CV34 6WE  
Phone: +44 1926 801250  
Fax: +44 1926 801251  
E-mail: [uk@aeb.com](mailto:uk@aeb.com)  
[www.aeb-international.co.uk](http://www.aeb-international.co.uk)

#### **AEB Asia Pacific**

1 North Bridge Road  
#14-01, High Street Centre  
Singapore 179094  
Phone: +65 63379300  
Fax: +65 63379667  
E-mail: [singapore@aeb.com](mailto:singapore@aeb.com)  
[www.aeb.com.sg](http://www.aeb.com.sg)

#### **AEB Sweden**

Adelgatan 21  
211 22 Malmö  
Phone: +46 40-85 0 11  
E-mail: [sweden@aeb.com](mailto:sweden@aeb.com)  
[www.aeb.com/se](http://www.aeb.com/se)

#### **AEB Nederland**

Rivium Boulevard 301-320  
2909 LK Capelle aan den IJssel  
Phone: +31 88 3131700  
Fax: +31 88 3131799  
E-mail: [nederland@aeb.com](mailto:nederland@aeb.com)  
[www.aeb.com/nl](http://www.aeb.com/nl)

#### **AEB Germany**

##### **Headquarters**

Phone: +49 711 72842 300  
E-mail: [stuttgart@aeb.com](mailto:stuttgart@aeb.com)

#### **AEB Switzerland**

Phone: +41 44308 3774  
E-mail: [schweiz@aeb.com](mailto:schweiz@aeb.com)